



SLD PROLED UA

Do zastosowania w iluminacji obiektów.

Możliwość okablowania przelotowego i wybór soczewki według klienta

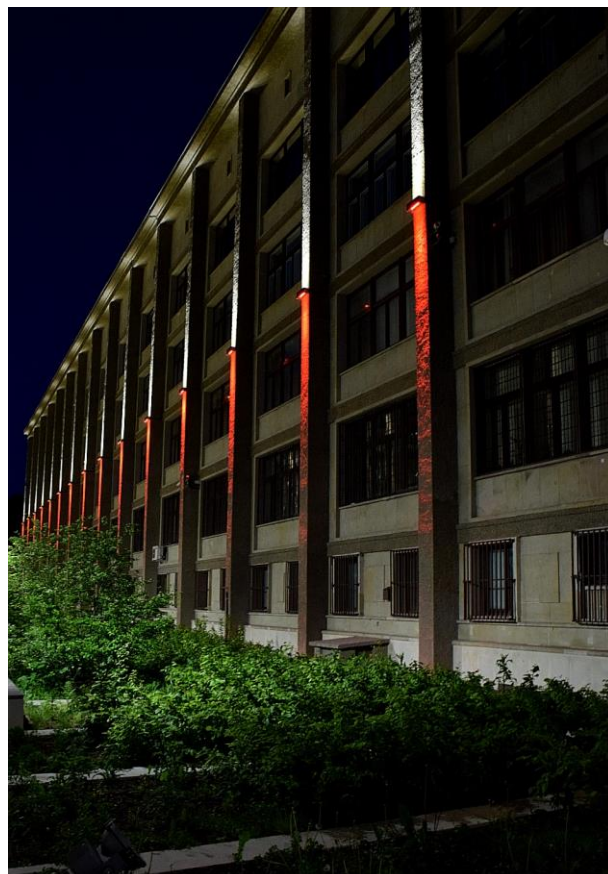
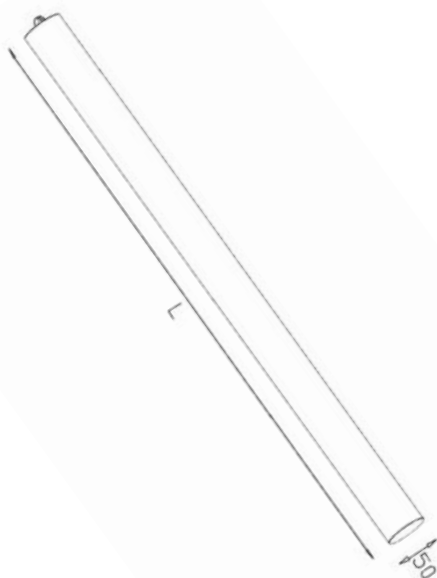
Montaż na dwóch uchwytych w ścianach lub sufitach.

Do wyboru temperatura barwowa, optyka, regulacja strumienia świetlnego, wymiar.

Wymiary: 50mm x długość do wyboru



PARAMETRY MONTAŻOWE



RODZINA PRODUKTÓW

Kod produktu: PRO/Sposób montażu/Długość/Moc/Temperatura barwowa/Zasilacz	Sposób montażu	Długość (mm)	Moc (W)	Temperatura barwowa (K)	Kolor	Optyka	IP	Strumień świetlny (lm)	Zasilacz	Materiał	Źródło światła	RA	Napięcie zasilania
Przykład: PRO/UA/250/17/3000	UA- Uchwyty	250	7	2700/3000/4000/6500	Szary	Soczewka	68	700	Wbudowany	Obudowa z PC	LED	>80	220-240V
Przykład: PRO/UA/250/17/3000/DALI	UA- Uchwyty	250	7	2700/3000/4000/6500	Szary	Soczewka	68	700	Wbudowany DALI	Obudowa z PC	LED	>80	220-240V
Przykład: PRO/UA/500/13/3000	UA- Uchwyty	500	13	2700/3000/4000/6500	Szary	Soczewka	68	1400	Wbudowany	Obudowa z PC	LED	>80	220-240V
Przykład: PRO/UA/500/13/3000/DALI	UA- Uchwyty	500	13	2700/3000/4000/6500	Szary	Soczewka	68	1400	Wbudowany DALI	Obudowa z PC	LED	>80	220-240V
Przykład: PRO/UA/750/20/3000	UA- Uchwyty	750	20	2700/3000/4000/6500	Szary	Soczewka	68	2100	Wbudowany	Obudowa z PC	LED	>80	220-240V
Przykład: PRO/UA/750/20/3000/DALI	UA- Uchwyty	750	20	2700/3000/4000/6500	Szary	Soczewka	68	2100	Wbudowany DALI	Obudowa z PC	LED	>80	220-240V
Przykład: PRO/UA/1000/26/3000	UA- Uchwyty	1000	26	2700/3000/4000/6500	Szary	Soczewka	68	2800	Wbudowany	Obudowa z PC	LED	>80	220-240V
Przykład: PRO/UA/1000/26/3000/DALI	UA- Uchwyty	1000	26	2700/3000/4000/6500	Szary	Soczewka	68	2800	Wbudowany DALI	Obudowa z PC	LED	>80	220-240V

Nasz adres:
Cietrzewia 23
02-492 Warszawa

Slimlightdesign.com

Zapytania ogólne:
mobile: +48 511 156 350
sld@slimlightdesign.com